

商圈分析ツール jSTAT MAP

◆ 自社 SS の商圈分析

SS 経営者の中には、近隣 SS の価格チェックをする方は多くいても、店舗周辺の状況を統計的に調査・把握している経営者はそれほど多くはないのではないのでしょうか。実店舗を構えてサービスを展開する SS 運営企業においては、店舗周辺情報の把握は非常に重要です。しかし、多忙な業務の合間に、地図上に商圈を描き、人口統計や事業所調査などのデータを集める作業は時間も手間もかかります。そこで、自社 SS の商圈分析を無料で簡単に行えるツールをご紹介します。

◆ 統計局・地図で見る統計 (jSTAT MAP) でできること

地図で見る統計 (jSTAT MAP) は、総務省統計局が提供する誰でも使える地理情報システムです。様々統計地図を作成する他、利用者のニーズに沿った地域分析が可能です。例えば、自社 SS の住所を入れて、「車で5分以内」といった商圈範囲を設定すると、その商圈内に住む住民の属性や、周辺の産業等の統計データを読み込んで自動でレポートとして出力してくれます。

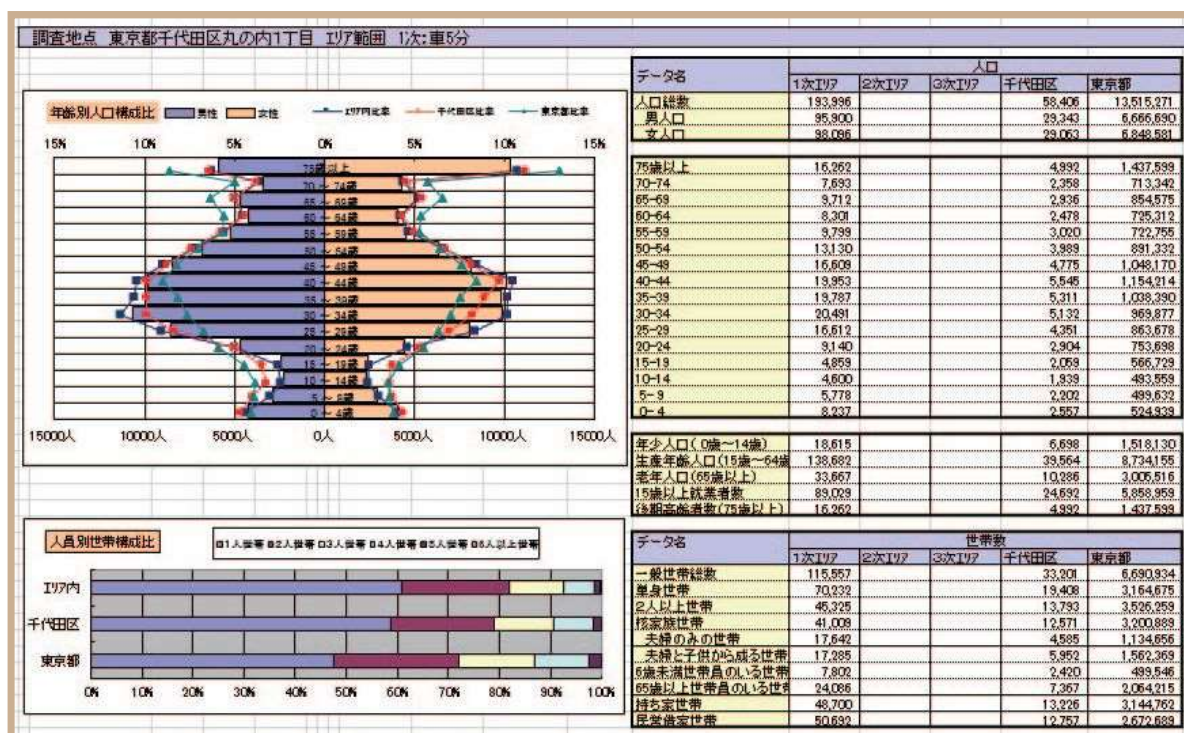
また、自社 SS の周辺の統計データを 1km、500m、250m メッシュといった細かい単位で地図上に落としこむこともできます。

このサービスを活用することで、例えば、自社 SS の既存顧客以外にも含む地域住民の属性を把握して販促・マーケティング施策に活かしたり、ポスティングチラシの配布先として、より有効な地域を特定したりすることができます。

jSTAT MAP のサービス概要

項目	内容
提供サービス	国の統計情報を地図上に落とし、商圈分析報告書自動作成サービスの提供
利用対象者	個人／中小企業／ベンチャー企業
登録	個人で利用規約に同意の上登録 ※企業での利用の場合も登録は個人
料金	無料
アクセス	https://jstatmap.e-stat.go.jp ※または、「jSTAT MAP」で検索

実際のレポート作成 (例：東京駅を分析地点に設定した場合)



出所) jSTAT MAP で作成したレポートより

◆ 簡易レポートの作成方法

“jSTAT MAP”で検索

jSTAT MAP

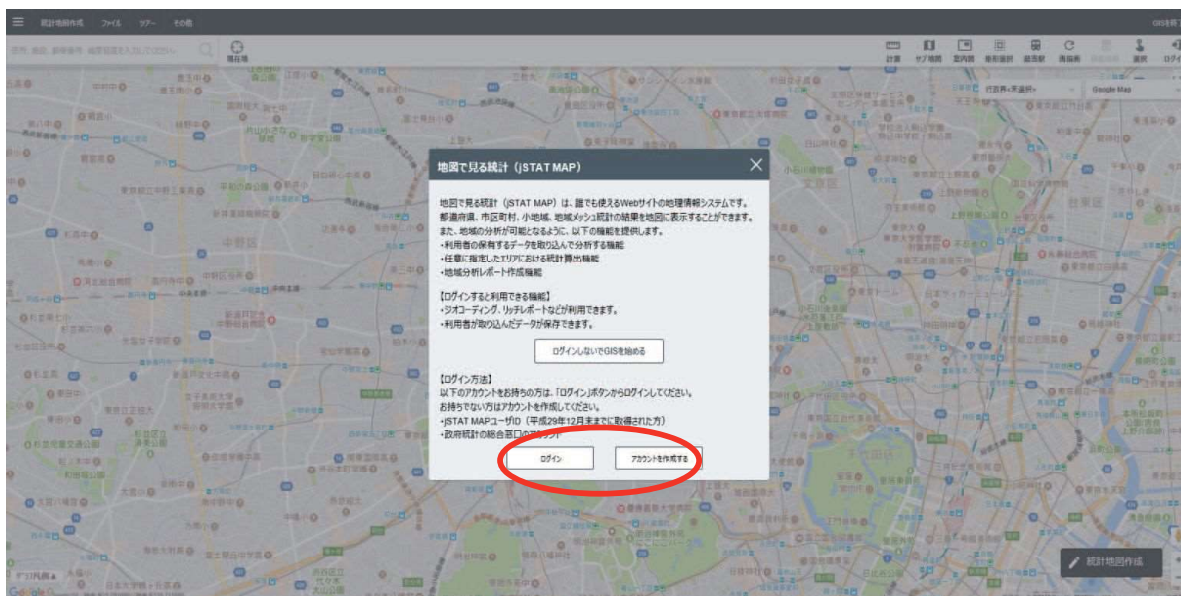
検索

Step1 : jSTAT MAP にログインする

jSTAT MAP (jstatmap.e-stat.go.jp) にアクセスし、ログインします。

アカウントを持っていない場合は、アカウントの作成が必要です。

なお、ソーシャルアカウント (Facebook、Twitter、Google+ 等) をお持ちの場合は、ソーシャルアカウント連携でログインすることもできます。



出所) jSTAT MAP の画面より作成

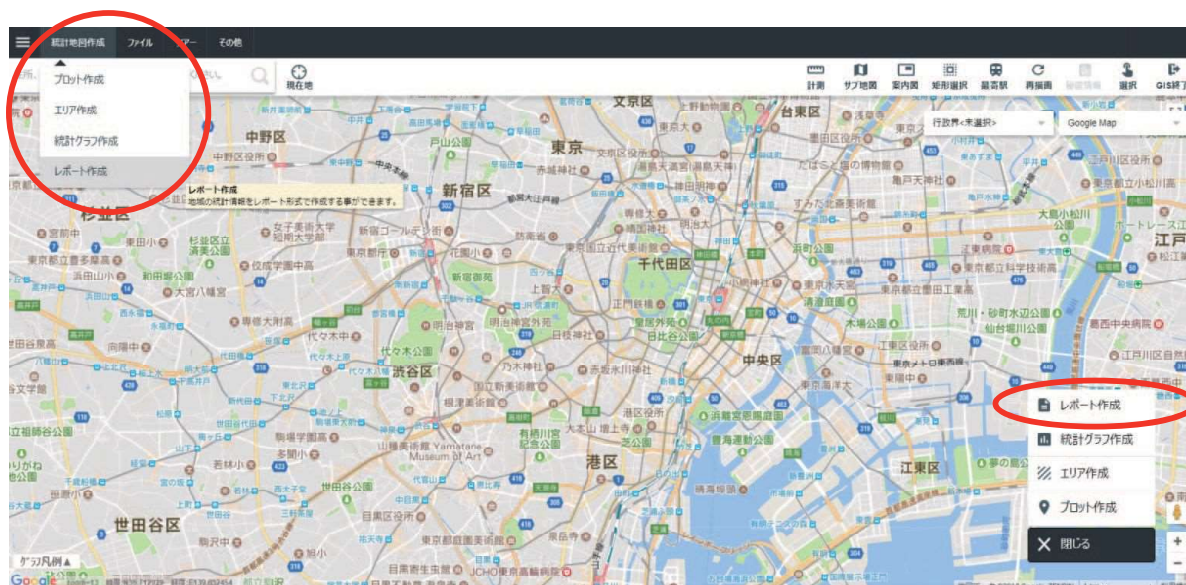
Step2 : レポートを作成する

選択した地点 (自社 SS の地図上の地点) の統計レポートを作成します。

まず、画面左上の「統計地図作成」をクリックします。

すると、いくつかの項目が展開されるので、一番下の「レポート作成」をクリックします。

※画面右下の「統計地図作成」からも作成できます。

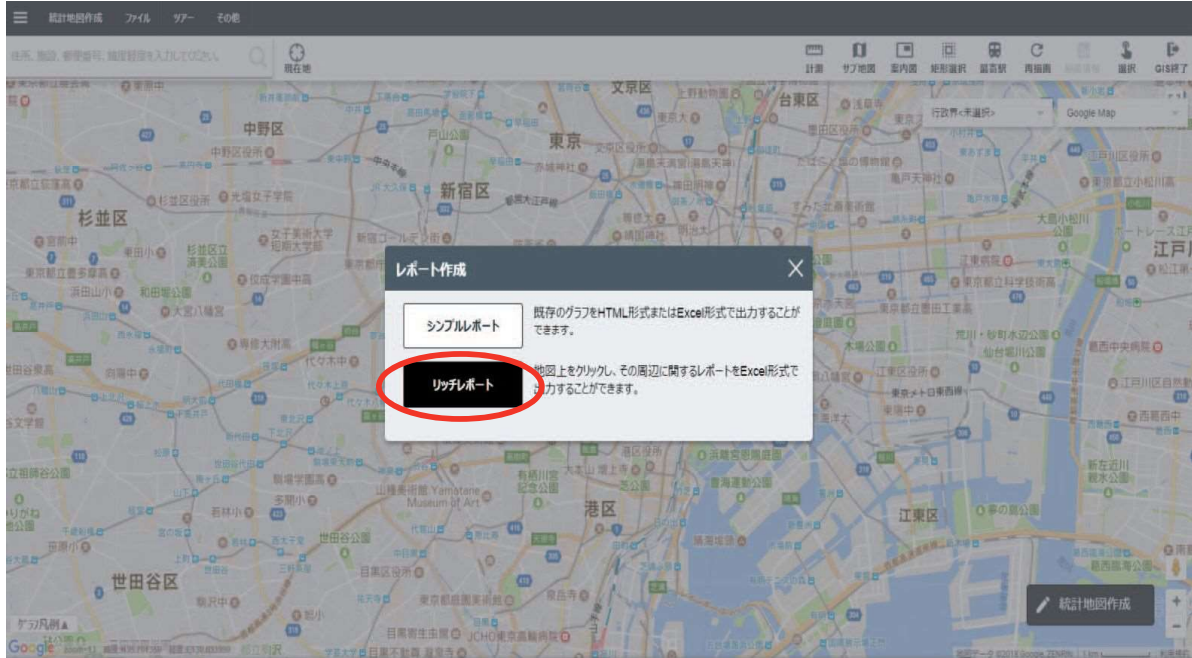


出所) jSTAT MAP の画面より作成

◆ 簡易レポートの作成方法

Step3：レポート作成の種類を選ぶ

レポート作成の画面が出てくるので、「リッチレポート」をクリックします。

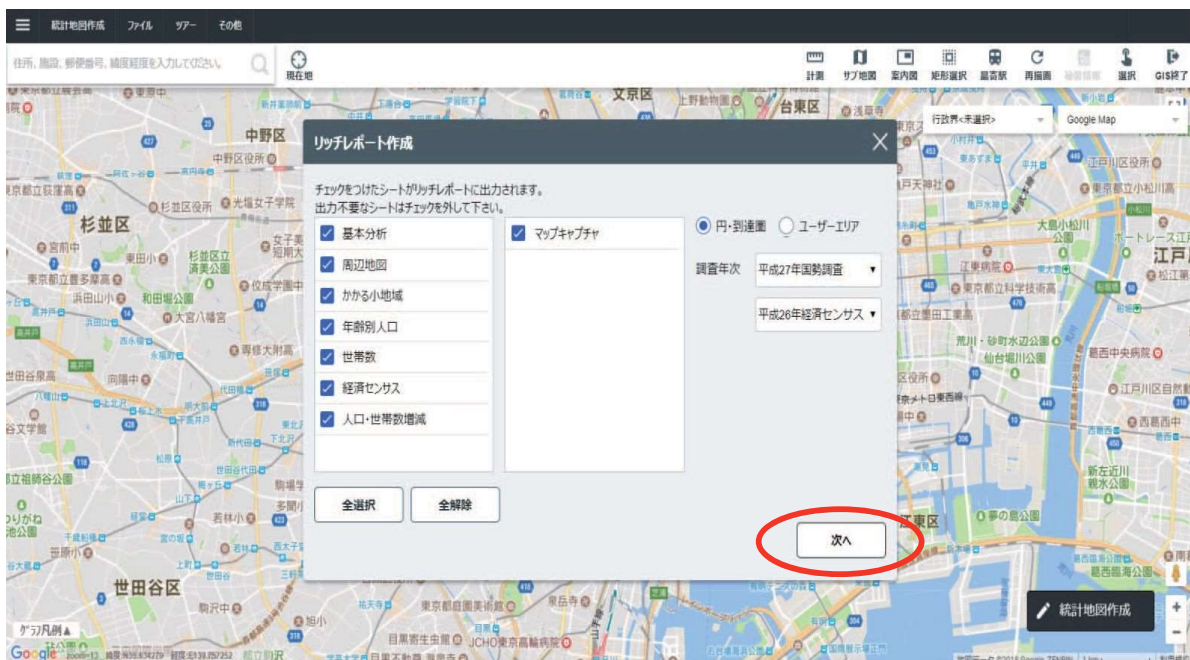


出所) jSTAT MAP の画面より作成

Step4：レポートに出力する内容を選択する

レポートに出力する項目を選択します。

初期設定では、全部選択されているので、まずはそのままにして、「次へ」をクリックしましょう。



出所) jSTAT MAP の画面より作成

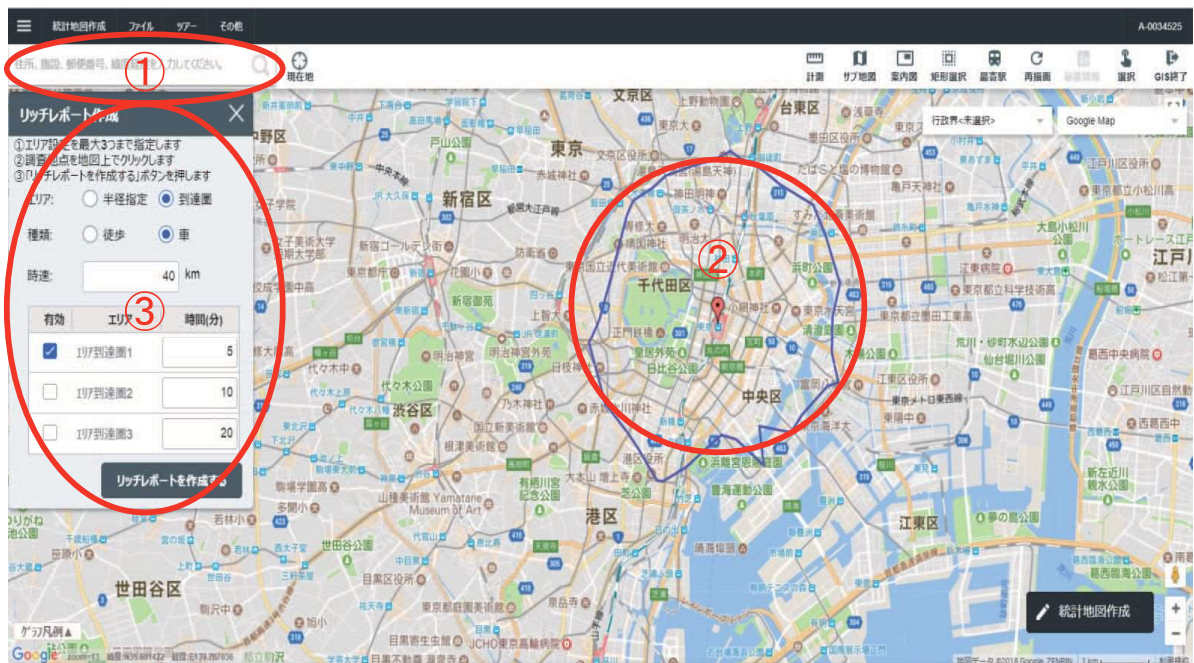
◆ 簡易レポートの作成方法

Step5 : レポートの対象とするエリアを設定する

- ①画面左上の検索ボックスに自社 SS の住所を入力し、検索ボタン（虫眼鏡マーク）をクリックします。すると、地図上に自社 SS の周辺が表示されます。
- ②地図上で、自社 SS の地点をクリックします。すると、地図上にピンと商圈範囲が表示されます。なお、商圈範囲は、③で有効にしたエリアが表示されます。
- ③検索ボックスの下のリッチレポート作成の設定ボックスで、エリアを「到達圏」、種類を「車」に設定します。初期設定では、「時速 40km」の時の車での到達圏が 5 分、10 分、20 分にそれぞれ設定されているので、必要な場合は数字を変更します。

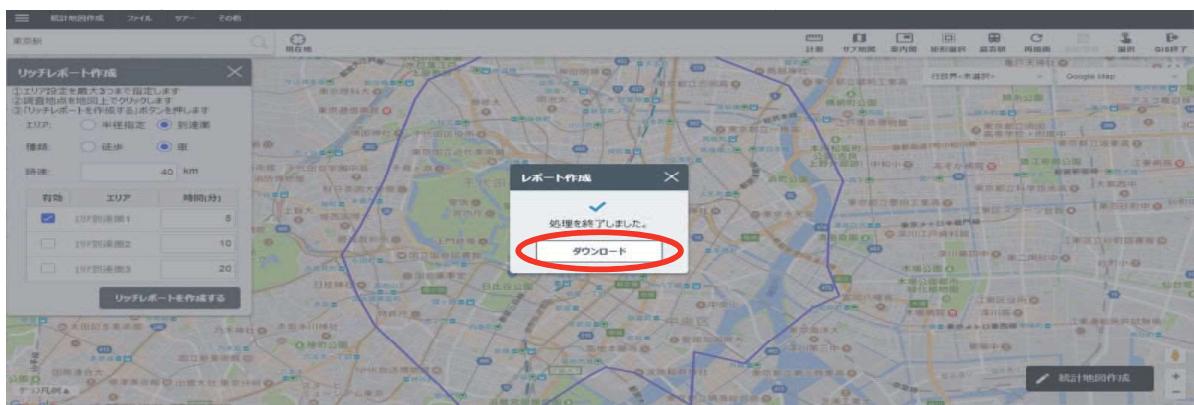
レポート対象としたいエリアをクリックして有効にし、「リッチレポートを作成する」をクリックします。

※以下の例は、「東京駅に車で 5 分以内に到達できる範囲」を商圈範囲として、レポートを出力する場合の設定例を示しています。



出所) jSTAT MAP の画面より作成

Step6 : レポートをダウンロードする



出所) jSTAT MAP の画面より作成