

農林漁業用国産A重油
総括表作成支援システム
Ver3.0.0

インストールマニュアル

全国石油業共済協同組合連合会

1. インストールの前に

1-1. 必要なシステム

本システムをお使いいただくには、次のシステムが必要です。

- ・ P C : メーカーサポートの P C / A T 互換機 (P C - 9 8 を含む)
(Macintosh では動作しません)
- ・ O S : Windows 7 / Vista / XP / Me / 2 0 0 0
※Windows 7、Vista、XP、2 0 0 0 へのインストールには Administrator (管理者) 権限が必要です。
- ・ C P U : IntelPentium II 400MH z 相当以上
- ・ メモリ : 6 4 MB 以上 (X P の場合は 1 2 8 MB 以上、 Vista の場合は 1 GB 以上)
- ・ ハードディスク : インストール先に 2 5 0 MB 以上の空き容量
- ・ ディスプレイ : 解像度 SVGA (8 0 0 × 6 0 0 ドット) 以上、
HighColor (1 6 ビット) 以上表示可能なグラフィックボード

1-2. バージョン1の取り扱いについて

バージョン1をアンインストールしなくても問題はありません。本バージョンでは、バージョン1で使用されたデータを移行する機能が追加されています。先にアンインストールされてしまいますとデータファイルである KOKU-A-DB.mdb も削除されてしまいます。データを移行後、削除することをお奨めします。

もしアンインストールを先にされる場合は KOKU-A-DB.mdb ファイルのバックアップを行なう事をお奨めします。

1-3. バージョン2の取り扱いについて

バージョン2をアンインストールしなくても問題はありません。本バージョンでは、バージョン2で使用されたデータを移行する機能が追加されています。先にアンインストールされてしまいますとデータファイルである KOKU-A-DB2.mdb も削除されてしまいます。データを移行後、削除することをお奨めします。

もしアンインストールを先にされる場合は KOKU-A-DB2.mdb ファイルのバックアップを行なう事をお奨めします。

1-4. WindowsVista 及び、Windows7 にインストールする場合のご注意

本システムはデータの保存にデータベースを利用しています。そのため WindowsVista 及び、Windows7 へインストールする場合、『C:\Program Files\KOKU-A3\』の直下へインストールすると ID ごとに異なったデータベースを仮想領域ごとに作成してしまいますので、初期設定 (C:\KOKU-A3\)、または共通で利用できるフォルダを使用してください。

WindowsXP 以前の OS では、『C:\Program Files\ KOKU-A3\』へインストールしても問題はありませんので初期設定を『C:\Program Files\KOKU-A3\』に変更してインストールを行なっても問題はありません。

1－5．他社製プログラムに対する注意事項

この「ソフトウェア」には、以下の他社製プログラムが含まれています。これらの他社製プログラムは、その提供者から直接、使用許諾されるものであり、本会は、お客様に対し、いかなる保証もせず、またいかなる責任も負いかねます。

お客様には、以下に記載の提供者の使用条件に基づきこれらの他社製プログラムを使用していただくものとします。

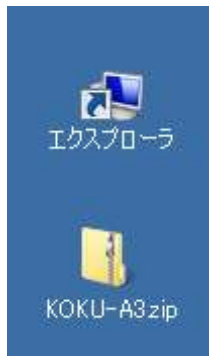
- ・Adobe、Adobe Reader は、米国 Adobe Systems Incorporated（アドビシステムズ社）の、米国および/または各国における商標または登録商標です。Adobe Reader の不具合やご利用方法についてはアドビシステムズ社にお問い合わせください。

1－6．著作権

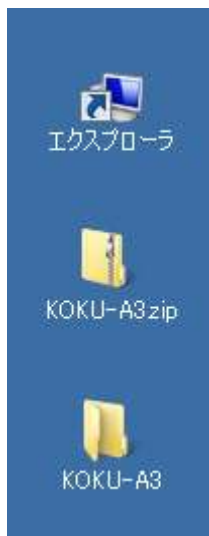
この「ソフトウェア」の著作権は、全国石油業共済協同組合連合会にあります。

2. インストール手順

①ダウンロードした圧縮ファイルを解凍します。

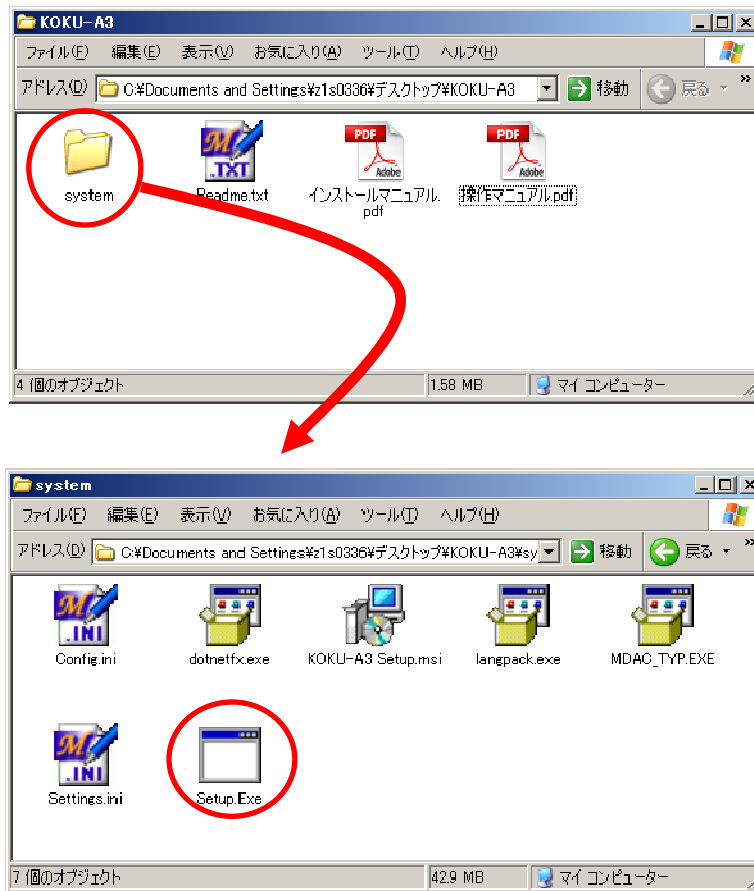


解凍方法をご使用の圧縮・解凍ソフトウェアをご参照ください。



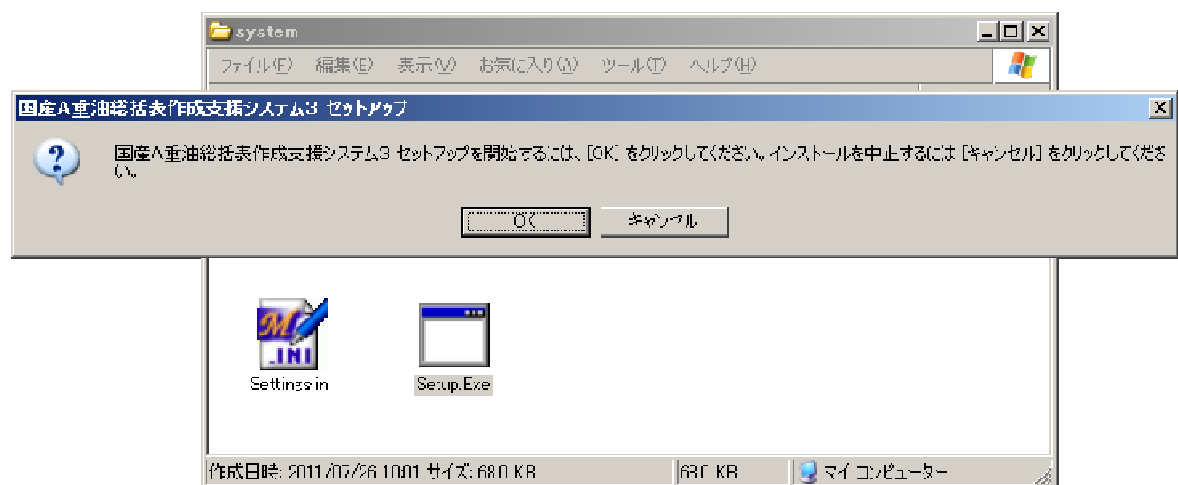
解凍されてできたフォルダ「KOKU-A3」

②フォルダ「KOKU-A3」内のフォルダ「system」を開きます。



③Setup.exe をダブルクリックしインストールを実行します。

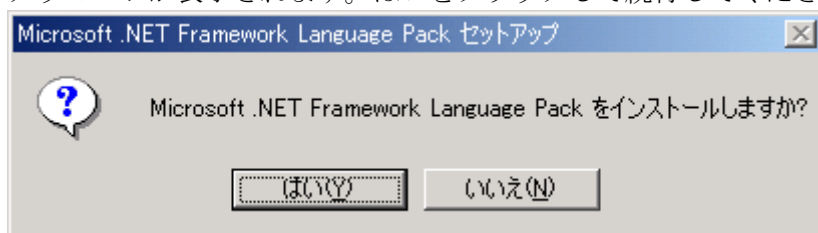
(注意) KOKU-A3 Setup.msi から直接インストールも可能ですが、その場合は Framework1.1 及び MDAC (バージョン 2.8) が既にインストールされている場合のみ行なってください。



- ④Freamwork1.1 がインストールされていない場合は、以下のようなメッセージが表示されます。はいをクリックして続行してください。



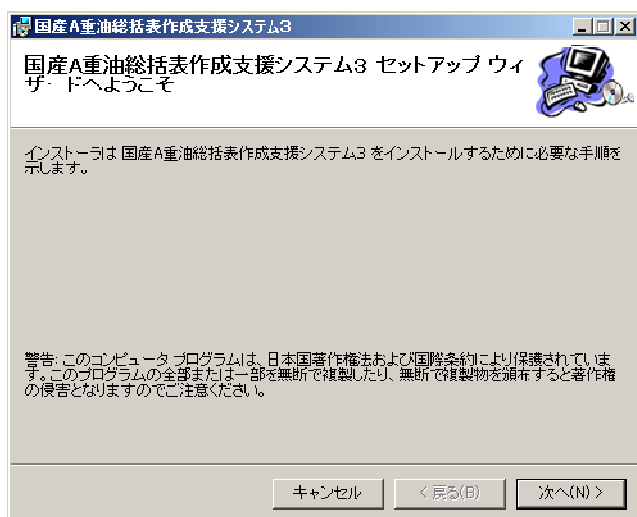
- ⑤Freamwork1.1 の日本語パッケージがインストールされていない場合は、以下のようなメッセージが表示されます。はいをクリックして続行してください。

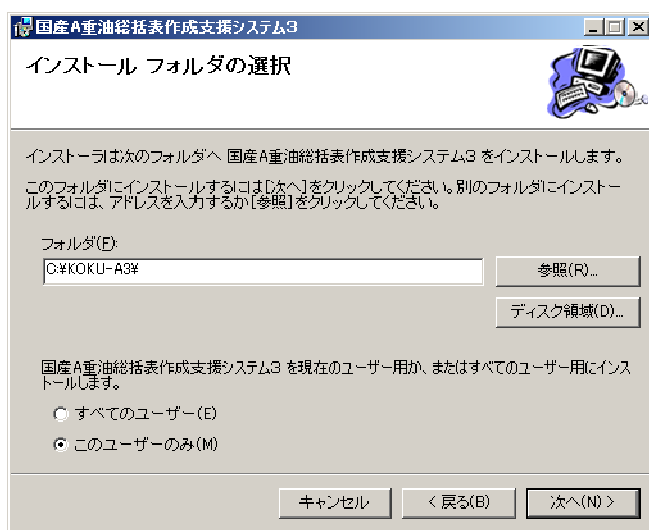


- ⑥MDACのバージョンが2.71以前のものの場合、以下のようなメッセージが表示されます。同意し、次へをクリックして続行してください。



- ⑦ここから本システムのインストールが開始されます。

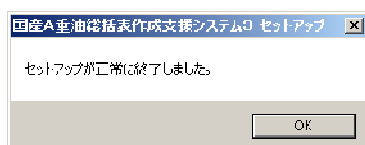
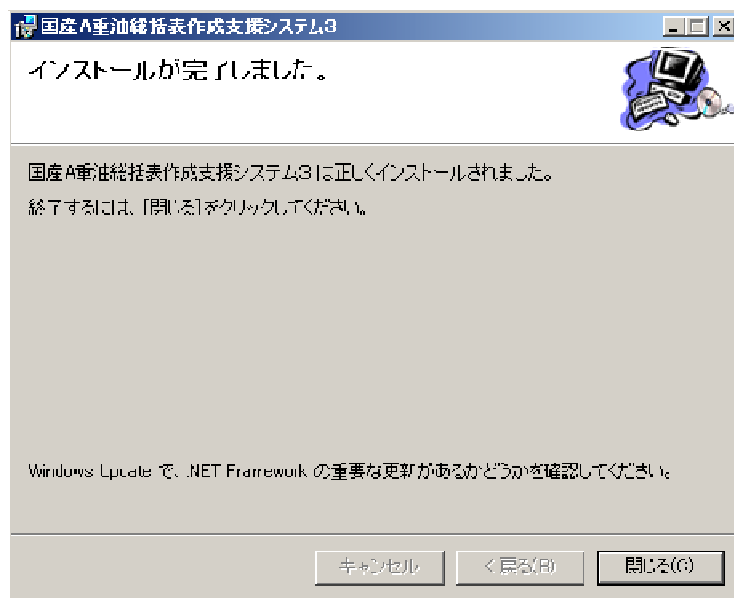




本システムはデータの保存にデータベースを利用しています。そのため WindowsVista や Windows7 へインストールする場合、『C:¥Program Files¥KOKU-A3¥』の直下へインストールすると ID ごとに異なったデータベースを仮想領域ごとに作成してしまいますので、初期設定 (C:¥KOKU-A3¥)、または共通で利用できるフォルダを使用してください。

WindowsXP 以前の OS では、『C:¥Program Files¥ KOKU-A3¥』へインストールしても問題はありませんので初期設定を『C:¥Program Files¥KOKU-A3¥』に変更してインストールを行なっても問題はありません。

⑧インストールの完了です。



以上